

---

Президенту Российской Федерации

ПУТИНУ В.В.

---

101000, Москва, Кремль

/О технологии SEAON, препаратах SEAON Corona

Уважаемый Владимир Владимирович!

Настоящим имеют честь обратиться к Вам по проблемам, связанным с пандемией COVID-19 во всем мире.

Понимая Вашу чрезвычайную занятость, заранее приношу Вам искренние извинения за неожиданное беспокойство.

Мы с коллегами по Japan Star Enterprises (далее – JSE) с тревогой следим за динамикой нарастания очагов эпидемии опасной болезни в Соединенных Штатах и странах Европейского союза.

Позвольте в своем обращении довести до Вашего сведения, что исследователи JSE под руководством Dr. Hara Tetsuo (Lee Woo Cheol) в течение многих лет разрабатывают и внедряют на практике технологические инновации SEAON с целью сохранения окружающей среды, безопасности и здоровья граждан.

В частности, в результате исследований нами 06.09.2016 г. получен патент на препарат линейки SEAON Corona в Республике Корея для инактивации Porcine Epidemic Diarrhea Virus (PEDV), относящихся к типу коронавирусов. При этом данная модификация эффективна для инактивации гриппа и других вирусов, и используется в рамках дезинфекции жилых, административных и общественных пространств посредством систем водоснабжения, кондиционирования, вентиляции, увлажнения воздуха.

С сентября 2019 г. мы с российскими партнерами рассматривали перспективы трансфера и локализации линейки технологий SEAON для реализации проектов в сфере сельского хозяйства и охраны окружающей среды, обсуждали

возможности испытания препаратов SEAON Corona в целях противодействия коронавирусам на одной из российских площадок, где в качестве подопытных животных рассматривались парнокопытные животные.

Однако стремительное распространение COVID-19 по всему миру, вспышки эпидемий в Китае, Японии, Республике Корея, Тайване, странах Европейского союза и Северной Америки внесли коррективы в наши планы. В настоящее время Национальный институт инфекционных заболеваний при Министерстве здравоохранения Японии в последние недели проводит исследования технологии SEAON для противодействия COVID-19 в Японии. Следует отметить, что частная клиника Seikeikai Hospital в центральном районе Гинза (президент - Dr. Toshiaki Yoshino) в течение последних лет использует технологию SEAON для лечения и восстановления здоровья пациентов с диагнозами тяжелых хронических и вирусных заболеваний.

Ещё 16.09.2019 г. Министерство здравоохранения и социального обеспечения Республики Корея выдало сертификаты на производство и применение препаратов фармапунктуры на основе технологии SEAON, в том числе для мышечных и внутривенных инъекций, которые используются в клинике Symphony Oriental Medical Clinic (президент - Dr. Lee Seung-Gyo), расположенной в Сеуле для лечения гриппа и острых вирусных заболеваний, а в нынешних реалиях для полного выздоровления пациентов с диагнозом COVID-19.

Мы понимаем, что продвижение SEAON Corona на глобальные фармацевтические рынки, может столкнуться с сопротивлением транснациональных фармацевтических и биотехнологических корпораций, контролирующих рынки Северной Америки, Японии и стран Европейского союза, так как широкое внедрение препаратов линейки SEAON Corona в международной медицинской практике решает комплексные задачи по полному выздоровлению пациентов с диагнозом COVID-19, подавлению очагов эпидемии, снижению уровня инвалидизации населения вследствие пандемии COVID-19, других коронавирусных заболеваний, а также профилактике заболеваний, дезинфекции жилых и общественных пространств через системы

жизнеобеспечения (общественный транспорт, объекты здравоохранения, образования, туризма, культуры и спорта.)

Уважаемый господин Президент, исходя из вышеизложенного, наша команда JSE во главе с Dr. Nara Tetsuo предлагает рассмотреть возможность организации пилотного проекта в формате клинических испытаний SEAON Corona в Москве, чтобы подтвердить эффективность SEAON Corona в борьбе с опасным заболеванием COVID-19. Мы уверены, вследствие положительных результатов клинических испытаний, широкое практическое применение SEAON Corona в России позволит оздоровить граждан с диагнозом COVID19, в том числе с тяжелыми формами болезни, подавить нарастающую эпидемию COVID-19 путем организации безопасных для здоровья граждан профилактических мероприятий по дезинфекции жилых и общественных пространств.

Мы и наши соратники – руководители медицинских клиник в Токио и Сеуле, твердо убеждены, что препараты технологии SEAON является уникальным, исключительным средством лечения пациентов с диагнозом COVID-19, эффективного подавления очагов эпидемии COVID-19. При этом следует отметить, что методология и принципы технологии SEAON, наряду с парадигмами современной медицины и фармацевтики, опираются на научные знания в области квантовой физики и микробиологии. В частности, исследования выдающегося советского и российского учёного, нобелевского лауреата, академика Александра Михайловича Прохорова (1916-2002).

Мы уверены, что в случае оперативного принятия решения по клиническим испытаниям, последующего практического применения SEAON Corona в Москве и регионах, успешный опыт России будет востребован в других государствах мирового сообщества.

Мы намерены безвозмездно предоставить все необходимые объемы образцов SEAON Corona для клинических испытаний и дальнейшего широкого применения для лечения пациентов с диагнозом COVID-19 и других случаев острых вирусных заболеваний. Также мы готовы прибыть в Москву для

Masumoto Building 6F, 1-7-6 Toranomom, Minato-ku  
Tokyo, 105-0001, Japan  
Phone : +81-3-6205-4468 Fax: +81-3-6205-4469  
<https://japanstar.jp>



---

консультаций, участия в процессе клинических испытаний, последующих мероприятий по лечению пациентов с диагнозом COVID-19, подавлению очагов коронавирусной эпидемии.

Уважаемый Владимир Владимирович, приношу ещё раз извинения за беспокойство. Примите искренние пожелания доброго здоровья и благополучия, побед и свершений во благо России и её народа!

Всего Вам доброго.

С почтением,

Kanai Kei,

Председатель совета директоров

Japan Star Enterprises

Токио, 10 апреля 2020

Masumoto Building 6F, 1-7-6 Toranomom, Minato-ku  
Tokyo, 105-0001, Japan  
Phone : +81-3-6205-4468 Fax: +81-3-6205-4469  
<https://japanstar.jp>

---



ПРИЛОЖЕНИЯ:

- Презентация JSE – 16 листов;
- Патент технологии по инактивации PEDV – 19 листов.
- Сертификаты производства в Сеуле – 4 листа.

## **SEAON Corona**

### **1. JSE Основной вид деятельности**

Разработка и внедрение линейки продуктов уникальной технологической инновации SEAON в сферах охраны окружающей среды, безопасности и здоровья человека

### **2. SEAON Corona**

а) Мы разработали специальный лекарственный препарат под названием «SEAON Corona», который эффективен для инактивации гриппа и других коронавирусных инфекций, поражающих организм человека. В 2016 году мы зарегистрировали патент в Республике Корея на метод инактивации вируса эпидемической диареи свиней (PEDV), разновидности коронавирусов, поражающих организм свиней.

Наши многолетние исследования позволили разработать эффективные, безопасные для здоровья человека, лекарственные препараты на основе технологии SEAON, которые позволяют осуществлять лечение пациентов с диагнозом вирусных и коронавирусных заболеваний, инактивацию коронавирусов в жилых и общественных пространствах.

б) 16.09.2019 г. Министерство здравоохранения и социального обеспечения Республики Корея выдало сертификат на производство и применение лекарственных препаратов YAKCHIM, вида фитотерапии, основанного на технологии SEAON.

с) Лекарственные препараты линейки YAKCHIM используются в клинике Symphony Oriental Medical Clinic (президент Dr. Seung-Gyo Lee), расположенной в Сеуле, для лечения гриппа и других заболеваний коронавируса, включая COVID-19.

### **3. Как пользоваться SEAON Corona**

а) Распыление SEAON Corona (препараты S2, RC), разбавленные питьевой водой/систем центрального водоснабжения с помощью увлажнителей воздуха на инфекционных площадях, жилых и общественных пространствах.

б) Пероральный прием препаратов S2, RC в виде водного раствора согласно инструкции по применению в соответствии с соотношения



«активного компонента» с питьевой водой/водой центрального водоснабжения.

в) Орошение горла водным раствором с препаратами SEAON Corona (S2, RC).

г) Внутривенные инъекции препаратов линейки YAKCHIM (препарат S), разведенного с физиологическим раствором, применяется в особенно тяжелых случаях.

#### **4. SEAON Corona в Японии**

а) Влияние SEAON Corona на борьбу с COVID-19 в настоящее время исследуется Национальным институтом инфекционных заболеваний Министерства здравоохранения Японии.

б) Японская частная клиника Seikeikai Clinic в токийском районе Гинза (президент - доктор Тошиаки Йошино) использует линейку SEAON Corona для лечения и восстановления здоровья пациентов. Также в клинике SEAON Corona используют в форме распыления через увлажнители воздуха для инактивации коронавирусов типа SARS-CoV-2, предотвращения заражения пациентов коронавирусной инфекцией COVID-19.

#### **5. Примеры использования технологии SEAON**

а) Диабет

В 2014 и 2017 годах пациент А перенес операцию ампутации пальцев стопы. В феврале 2019 года он перенес третью операцию ампутации в токийской больнице, но рана не зажила. Он начал интенсивное лечение с использованием технологии SEAON в Symphony Oriental Medical Clinic и полностью вылечился в июле 2019 года.

б) Болезнь Паркинсона

Пациент В начал лечение болезни Паркинсона в январе 2018 года с использованием технологии SEAON в Symphony Oriental Medical Clinic в Сеуле. К ноябрю 2018 года он сумел восстановить здоровье, и смог принять участие в состязаниях марафонцев, пробежать дистанцию 42 км 195 м.

**Линейка препаратов SEAON Corona безопасна для человеческого организма, не имеет побочных эффектов, так как в состав SEAON Corona входят специальная морская вода и природные компоненты из лекарственных трав.**

**Примечание:** Препарат линейки SEAON Corona RC также предназначен для профилактики здорового человека в целях избежание рисков заражения коронавирусными инфекциями, в том числе COVID-19. Профилактические меры предусматривают пероральный прием RC в соотношении, указанном в инструкции, а также распылении водного раствора в помещениях через увлажнители воздуха. Также целесообразно использование портативных увлажнителей воздуха при посещении общественных мест. При использовании портативного увлажнителя достаточно применить 3 капли CR на емкость до 150-200 гр. Пероральный прием 3 раза в день по 150-200 гр., также целесообразно полоскание горла и обработка носовой полости, обработка слизистой оболочки с использованием струи домашнего/портативного увлажнителя воздуха. В условиях поддержания рабочего ритма желательно осуществлять три раза в день.



## Инструкция по применению SEAON Corona

### Виды линейки SEAON Corona

- 1) КОРЕЯ ИММУНО-ФАРМАКОПУНКТУРА (S) (= SEAON Corona (S))
- 2) КОРЕЯ ИММУНО-ФАРМАКОПУНКТУРА (S2) (= SEAON Corona (S2))
- 3) Неразбавленная SEAON Corona в пластиковой бутылке (= RC)

№ 1 и № 2 - SEAON Corona включает 4 вида трав. В Республике Корея № 1 и № 2 разрешено использовать в медицинской практике для пациентов, инфицированных гриппом, пневмонией, другими вирусами, в том числе коронавирусной инфекцией COVID-19.

№ 1 должен использоваться внутривенно.

№ 2 и № 3 должны использоваться в увлажнителях воздуха и в водном растворе для перорального пользования (питья): № 2 и № 3 НЕ должны использоваться внутривенно).

### Как использовать SEAON Corona

- 1) Пациенту вводить внутривенно один раз в день следующую смесь:
  - физиологический раствор 100 см<sup>3</sup>;
  - SEAON Corona (S) 2,5 см<sup>3</sup>.

Примечание: вышеуказанная дозировка установлена для пациента весом 60 кг. Дозировка должна быть пропорциональна весу пациента. Например, если вес пациента / свиньи / собаки составляет 30 кг, уменьшите дозировку до половины. (физиологический раствор 50 см<sup>3</sup>, SEAON Corona (S) 1,25 см<sup>3</sup>)

- 2) Пациенту/пациентам в форме увлажнителя воздуха в течение всего дня следующая смесь:
  - Вода центрального водоснабжения/очищенная фильтром - 2 литра;
  - SEAON Corona (S2) или RC 2,5 см<sup>3</sup>.
- 3) Пациенту/пациентам пероральный прием жидкости/раствора столько, сколько пациент может выпить в течение суток, в следующих пропорциях:

- Питьевая вода/Вода городского водоснабжения - 20 литров;
- SEAON Corona (S2) или RC 2,5 см3.

Примечание: В тяжелых случаях поражения коронавирусной инфекцией COVID-19, другими вирусными инфекциями наиболее эффективно применение всех трех методов лечения.

To better understand Dr. Lee's theories, I have done some research. Dr. Lee often uses the terms like wave, signal, teleportation, massless energy. These terms are quite often used in Quantum Physics and in String Theory. These subjects are nefarious and complex concepts to understand for the average person, so I decided to summarize what I understood so far and explain in the simplest way possible.

Physics has been around for a long time, but it wasn't until the year 1687, when Issac Newton calculated the exact value of gravity after watching an apple falling from the apple tree. Along with the advances in mathematics, physicists have developed more and more complex equations and theories to explain the physical properties and phenomena of the world. In 1820, Oersted developed the connection between magnetism and electric current, now referred to as Electromagnetism. With electromagnetism, harnessing electricity was possible and Thomas Edison invented the light bulb in 1879. Until that time, Newtonian Physics governed the physics community. Everything seemed to make sense and the laws of physics seemed to work well in explaining physics in general. However, developments in chemistry and studies in nuclear physics were confronted with challenges that could not be explained by Newtonian Physics. Including nuclear physics, Physicists have categorized four types of forces that govern our world.

- 1) G: Gravitational Force
- 2) EM: Electromagnetic Force
- 3) W: Gamma Force (W for weak radiation Force)
- 4) S: Nuclear Bonding Force (S for strong Force)

In 1905, Albert Einstein's Theory of Relativity was published, and this theory transformed everything we thought we knew about Physics, eventually leading to questioning Newtonian Physics. The very foundation of laws of physics and undeniable constants such as time, mass, and length were no longer "unchangeable", as scientists have claimed. In early 20th century, scientists have been enamored by atomic structure. Chemists claimed that the atom is made up of three things- proton, neutron, and electron-and that it cannot be broken into any more smaller pieces. Even this concept was proven wrong when Quantum Physics came along and discovered many other smaller particles such as muons, neutrinos, and quarks.

One of the biggest challenges in physics community was explaining the properties of "Light". Initially, scientists have claimed that light had a property of wave. It reflects, refracts, and diffracts, having identical properties as a wave. However, other physicists have demonstrated that light also behaved like a particle. It is this dual property of light that perplexed scientists. It would be analogous to say that something is an orange, but also an apple. In some experiments, it seemed like light had a life of its own. The experiment showed different results with or without observers.

The study of light is important because the universe is vast. Only light, which has the property of electromagnetic wave, can travel in a vacuum such as the universe. Because the universe is vast, scientists measure the length to galaxies in "light years". Light travels at  $3 \times 10^8$  m/s, equivalent to travelling the circumference of the Earth 7.5 times in one second. As you can imagine, one light year would be very, very, very far. Moreover, Einstein's Theory of Relativity is applied when an object moves at a speed close or equal to the speed of light. In an object that moves at the speed of light, time goes slowly, the length of the object becomes shorter, and the weight increases infinitely. As you can see from the name of the theory, this is done by "relative" comparison of a person who is stationary outside compared to a person inside a fast object. It sounds ridiculous, but the navigation and GPS systems we use in the car are able to pinpoint our location to under 1 meter, because we use Einstein's theory of relativity. If this theory was nonexistent or incorrect, our location accuracy may be mistaken up to 10 km.

Einstein succeeded in explaining the universe and the earth. Many scholars and scientists have also succeeded in integrating electromagnetic and nuclear radiation forces. Until the moment of his death, Einstein was in search for the one formula that could unite all the principles of this universe. However, he wasn't able to accomplish his goal. Because the universe is large and vast and completely different to the ever so small subatomic world.

If the universe is considered a vast and peaceful world, then the quantum world is small and insanely chaotic. It would seem to be very difficult to explain these two polar opposite worlds with one combined formula. However, many people believed that the principles of the universe can be integrated into one, and that belief coined the String theory. Rather than an explanation of the universe and atomic world connecting by a "string", it is more accurate to say that at the subatomic level, there are many "strings" that are responsible for making vibrations, which make up the vast universe. Just like many musicians in the orchestra performing different sounds and playing a beautiful piece of music, many subatomic strings are believed to create properties through unique waves, vibrations, and signals.

However, studies have shown that string theory can be explained from 4 dimensional to 11 dimensional. To further explain this theory, it is said that there are several other dimensions that exist at the same time and space, but we are unable to see. String theory says that it is also possible to move instantaneously. Not only that, there are many things that we know as "common sense" and things that happen as common sense, but they happen to not occur. It means even though its invisible it may exist, and visible it may be nonexistent.

Dr. Lee always emphasizes the idea of massless energy. Einstein's famous formula is  $E=mc^2$ . Energy is equal to mass multiplied by the speed of light squared. Energy is directly proportional to mass, which concludes that if energy is increased when mass is increased. Then if this is correct, if there is no mass there should be no energy, but Dr. Lee says this is not necessarily true. He says a thing can have energy without mass. In English, there is no word to express this accurately, but in Korean, it can also be expressed as "spirit" or "chi".

As mentioned above, there are a lot of strange things that happen in quantum world. As we continue to investigate physics, physics is now linked to "consciousness" (human consciousness). Now, physics has reached the stage of being in the same context as philosophy. According to whatever I have on mind, my surrounding world responds to it. If you wake up in the morning and feel bad and do not feel well and treat everything in a bad mood, the bad energy, vibration, wavelength, and signal are transmitted to other people and things, which makes the situation worse. Everything can be considered to be connected and be one if you think that living things and things that seem dead all have the same wave string.

I apologize, to summarize the works of many scientists who have studied this topic for the past 300 years onto three pages, but I hope that this shows how similar Dr. Lee's theory is to physics.

After completing Part 1 of Dr. Lee's theory, which explains similarities between modern physics theory and Dr. Lee's theory, I have heard a more specific explanation while working with Dr. Lee during this trip. As I explained in my previous explanation of quantum theory and string theory, to understand Dr. Lee's theory, one must put aside what he or she has learned, known, and accepted as "a common sense". To better understand what you will be hearing, you must have an opened mind and attitude to accept that there is a whole new world.

While we live in this world, we see things with our eyes. People believe that things visible to the naked eye exists, and those that are invisible are nonexistent. When you see an apple in front of you, you can see the shape, color, taste, and feel of it. We are confident that the apple exists because it is clearly visible, has a mass, and is touchable, and many memories of having eaten apples in our lives provides us the taste and touch. On the other hand, many believe things do not exist if it cannot be seen or touched because there is no mass in front of the eyes.

Dr. Lee says that people believe that something exists because it has mass. Mass and weight must be present to be visible or touchable. Heavy rocks, hard spikes, light tissues, flying birds, and anything else if it has mass, is visible, and tangible people are sure it exists. But Dr. Lee's theory is different. In the world, there is the "existence" or "nothing", but in between there is also "not existent but not nonexistent".

If one assumes that an object with a mass of 1 exists in the world and that an object that is set to zero is massless, then mass can be clearly distinguished in the world as existent and nonexistent. However, between 0 and 1 there are infinite numbers such as 0.0001, 0.3456, and 0.918. As there are numerous numbers between 0 and 1, there are as many kinds of forms between "existent" and "nonexistent". If 1 is 100% present, does 0.997 exist? Dr. Lee says that objects or substances can exist in different shapes between "present (1)" and "not (0)".

Looking back at Einstein's formula mentioned in the last article,  $E = mc^2$ . To have energy, it must have mass. However, Dr. Lee believes that there is energy even without mass, resulting in the following formula.

$$m = ml \times C^{\alpha}$$

m = mass, ml= massless, C= Condition,  $\alpha$  = alpha

- Massless does not mean “nothing”, It means “something” without mass.

Dr. Lee has created 980 different Pulse programs. We do not use only one pulse for a particular experiment. For example, proceedings from the experiment of Baramon Water Taxi, Pulse was sent to Bunker C fuel and engine oil. Five different kinds of Pulses were sent, but if I can tell you 3 important things.

1) In order to increase the surface area, nano-fying Pulse

The wider the surface area of all materials, the more contact with the surroundings. For example, if you want to dissolve ice quickly, you must break ice into smaller pieces is because the sum of the surface areas when the ice is broken is larger than the surface area when the ice is whole, resulting in the surrounding heat being absorbed by the larger surface. The reason for splitting the oil particles is the same concept. It is because the oil is combined with the oxygen ( $O_2$ ) in the air. As the oil particles become smaller, the area where the oxygen comes in contact with them will be widened, so that the oil can be burned better.

2) Original restoration Pulse ( $NO_x$ ,  $CO_x$ ,  $SO_x$ ) are released from the moment of binding so that nitrogen or sulfur does not combine with oxygen to form  $NO_x$ ,  $CO_x$ , and  $SO_x$ .

The air we breathe is not just involve in oxygen ( $O_2$ ). Air is combined of 78% nitrogen ( $N_2$ ) and only around 21% oxygen ( $O_2$ ). Sulfur and carbon are the constituents of organic compounds - hydrocarbons that make up gasoline. Nitrogen and oxygen are usually gaseous and like to be paired with each other. When oil or gasoline burns, the paired gases fall apart and combine with oxygen. In a nutshell,  $N_2$  is separated and combined with  $O_2$  to produce  $NO_x$  ( $NO_2$ ,  $NO_3$ ). Sulfur or carbon is released from hydrocarbons during combustion and is bound to oxygen. This burning of  $NO_x$ ,  $CO_x$ , and  $SO_x$  will cause air pollution. So, the role of the Restoration Pulse is to return  $N_2$ , C, S to its most comfortable state of original form, at the moment when the  $N_2$ , C, S are separated. Because these elements are not separated, they do not bond with oxygen and do not produce  $NO_x$ ,  $CO_x$ ,  $SO_x$ .



In addition, a Restoration Pulse prevents rusting of steel and iron. Iron and steel also rust by bonding with oxygen. The chemical formula for the corrosion of iron and rust is  $4\text{Fe} + 3\text{O}_2 \rightarrow 2\text{Fe}_2\text{O}_3$ . If iron does not meet oxygen, it does not rust. Even if they meet, they do not rust unless they stick together. So, even if they do combine, if they remember their original appearance and when break apart, the metal does not rust.

### 3) Not affected by high or low temperatures, Temperature Control Pulse

The temperature at which the engine burns fuel is  $120^\circ\text{C}$  to  $150^\circ\text{C}$ . The engine oil that moves the piston also moves the piston at the same temperature. We need to replace the engine oil periodically because if the engine is moved for a long time at such a high temperature, the engine oil burns and becomes black and the original function of the engine cannot be carried out. The temperature control pulse is programmed to prevent engine oil from burning or corroding even at high temperatures. Also, gasoline burning at higher temperatures increases the burn rate. This results in a decrease of burnt fuel and less exhaust fumes.

As evidenced by Baramon, the engine oil that received the pulse has a higher viscosity. The higher the viscosity, the better the coating effect on the surface of moving parts in the engine, thus also reducing the corrosion due to friction.

What I was most curious about was whether these various pulses would interfere with each other when they were applied at the same time. Originally, wavelengths are amplified when they are in phase, but the opposite effect is seen if they do not. So, when I asked Dr. Lee about this, he said that pulse is not interfered with because it is a field rather than a wave. So, I realized that there are many fields and waves around us that do not interfere with each other.

For example, when we turn on the radio or TV, we can hear and see a lot of channels. Although it is not visible to us, many radio waves are floating in the air, and you can only listen to radio broadcasts or TV channels only when you have set the signal correctly. If those radio waves are interfering with each other, there wouldn't be a clear radio broadcast or TV screen. Further good news is that the frequency of the human ear or the visible spectrum of the eye is defined. The spectrum of what humans cannot hear or see is much larger than what we can. If a person's ears

are capable of listening to the 89.1 MHz frequency, they will be able to listen to KBS radio broadcasts without turning on the radio. It means that you can hear all the floating radio broadcasts or cell phone calls of people around you. You will have trouble sleeping at night. Dr. Lee's "Multi-field theory" seems to be telling you this.

From May 23rd to 26th, I have seen many experiments and took a tour of Mars Company. I realized Dr. Lee's theory after first-hand experience of seeing water in liquid form even at -7 degrees Celsius and it will be possible to explain more precisely in the near future. I plan to help people better understand Dr. Lee's theory by explaining what I have seen at Mars Company. The following article will explain the application of Dr. Lee's above mentioned formula and the contents of the tour of Mars Company.

14.04.2020. 08.32 AM (MSK).

Дорогой Зоригто Сан,

По вопросам от г-жи Брагины, мы получили ответы от Канаи Сан и доктора Хара. Пожалуйста, смотрите следующее.

1. Возможно и эффективно использовать SEAON Corona в общественных местах, таких как больница, школа, спортивное сооружение, театр, метро, самолет и улица. Коронавирус будет инактивирован, если вы будете использовать SEAON Corona в таких местах. Наиболее эффективный метод сочетает в себе следующие 2 метода:

а) Опрыскивание следующей смешанной жидкости большим разбрызгивателем в общественных местах для дезинфекции такой области.

Водопроводная вода 10 литров

Неразбавленный SEAON Corona 10cc

б) В местах скопления людей, таких как больница, школа, театр, поезд, самолет, в течение всего дня распыляйте с помощью увлажнителя воздуха.

2. Что касается неразбавленной SEAON Corona, основным ингредиентом является обычная вода. Никакие химические вещества не включены. Кроме того, все типы SEAON Corona (S, S2 и неразбавленная SEAON Corona) обрабатываются с помощью импульсной технологии доктора Хара (= технология SEAON. Обратите внимание на текст выделенный красным в прилагаемом документе). Подробная информация о технологии является конфиденциальной. Что касается S и S2, они были разработаны как фитотерапия с технологией SEAON, чтобы их можно было использовать в больницах Южной Кореи. Поскольку производственных мощностей S2 на заводе в Южной Корее недостаточно из-за вспышки Covid-19, доктор Хара разработал новую неразбавленную SEAON Corona, которая выполняет те же функции, что и S2.

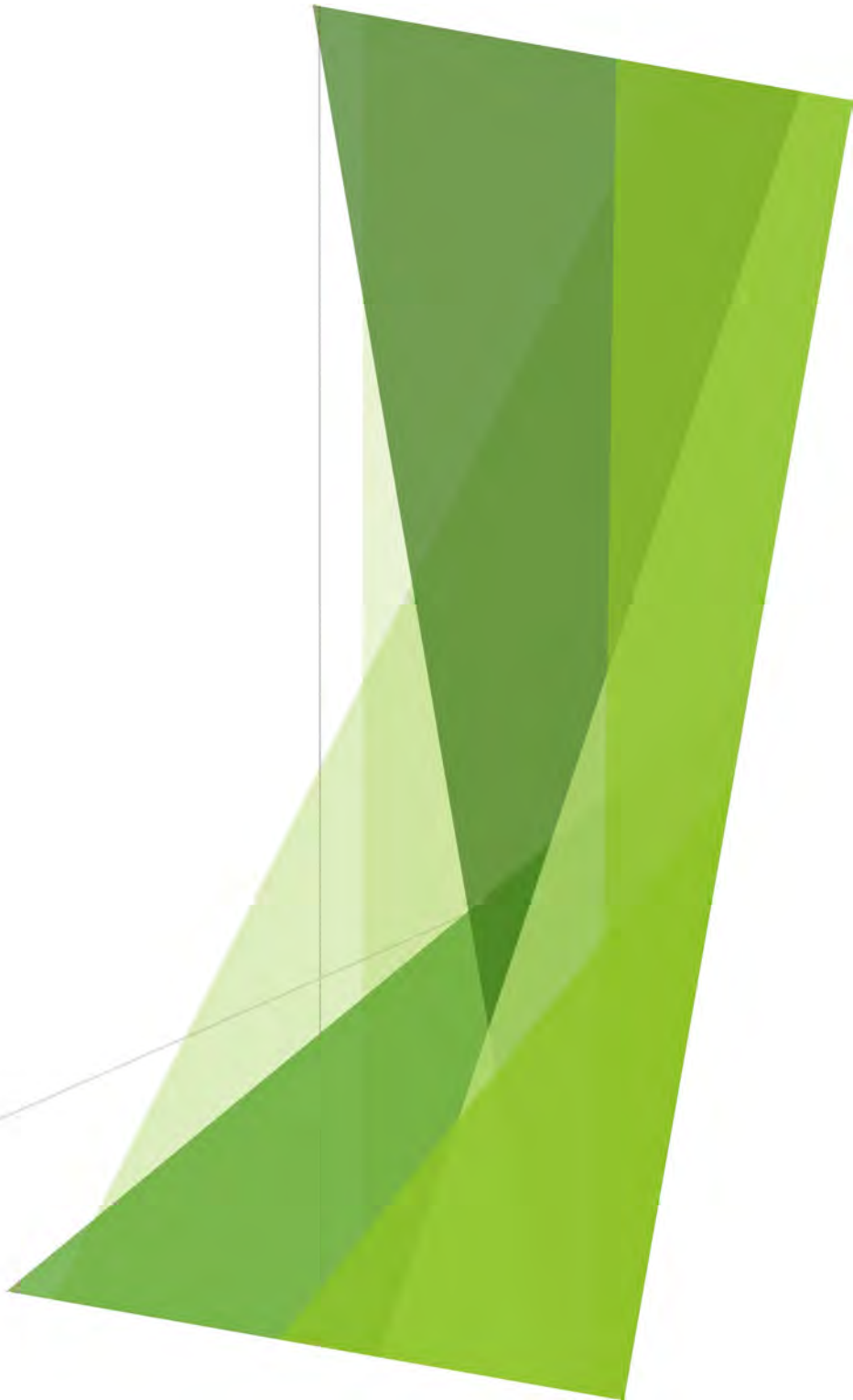
По словам Канаи Сан, если российское правительство официально утвердит SEAON Corona в качестве лекарственного и дезинфицирующего средства, то в ближайшем будущем в России можно локализовать производство SEAON Corona. В этом случае JSE нужен российский партнер, владеющий фармацевтическим заводом в России.

**\*Dr. Lee has created 980 different Pulse programs. We do not use only one pulse for a particular experiment. For example, proceedings from the experiment of Baramon Water Taxi, Pulse was sent to Bunker C fuel and engine oil. Five different kinds of Pulses were sent, but if I can tell you 3 important things.**

С наилучшими пожеланиями,

К. Кумабе

Korea  
SRG  
YAKCHIM





## What is the certification mark for Herbal Medicine Dispensary?

It is a mark that the Ministry of Health & Welfare evaluates the entire process from the receipt of medicinal herbs to the preparation and delivery of medicines for the manufacture of pharmacopuncture and certifies that it is safe.

In September 2019, **Namsangcheon Herbal Medicine Dispensary** passed the 165 item reviews including the clean area and sterilization process and obtained the certification mark.

- **Receiving of raw materials**
  - Selected quality herbal medicine
  - Only use CITES certified by the Korea Food and Drug Administration
  - The medical institution carries out heavy metals, residual pesticides, components and quantitative checks.
  
- **Water Quality management**
  - Thoroughly manage weak water according to the injection standard
  - Endotoxin
  - Conductivity
  - Microbiological examination
  
- **Air-Conditioning Management**
  - Differential pressure check
  - Microbial and particle screening
  - Cyclic replacement of hepar filter



- Uniform process according to SOP standard operating procedure
  
- Thorough Quality Inspection Q.C.
  - PH adjustment
  - Incubate for 14 days and then test for aseptic - endotoxin
  - Carry out a complete foreign object test.
  - GC, HPLC, Heavy Metal Inspection
  - Confidentiality Inspection
  - insoluble particle

- Cytotoxicity, inflammation, antioxidant, physiological activity test
- Full-time GLP (BIOXTECH) Experiment
  - rat micronuclear test
  - muscle permeability test
  - chromosomal aberration test
  - Return Decoration Test
- Conducted a drug absorption exercise test

# Is Pharmacopuncture Safe?

## 藥鍼液의 安定性評價에 關한 研究

이미 五種(藥鍼液名稱 : V, OK, B, HO, I)의 藥鍼刺戟에 對한 急性 毒性與否를 實驗報告한 바 있으나 보다 具體的인 安定性 研究가 必要히므로 보사부가 마련한 醫藥品 等의 毒害시험기준 等에 依하여 發熱性試驗, 皮膚刺戟試驗, 肝毒性 및 腎毒性試驗을 실시하였다.

### 結 論

藥鍼學會에서 提供한 五種 藥鍼液(藥鍼液의 名稱 : V,OK,I,HO,B)의 安全性 評價를 위하여 의 藥品안전성 管理기준에 따라 發熱性試驗, 皮膚刺戟試驗은 토끼, 肝毒性和 腎 毒性試驗은 랫드를 實驗動物로 하여 實施한 結果 다음과 같은 結果를 얻었다.

1. 五種藥鍼液은 發熱性 物質이 아닌 것으로 判定 되었다.
2. 五種藥鍼液은 皮膚刺戟症狀을 나타내지 않았다.
3. 五種藥鍼液은 肝毒性和 腎毒性和을 나타내지 않았다.

대한한의학회지 : 제15권 제2호  
K.O.M.S Vol.15, No. 2, 1994

Used since 1970s

약침약 안전성 평가 - 1994년 경희대학교

YAKCHIM Safety Test in **Kyunghee University**  
Korean Medicine College(1994)

## Safety of Pharmacopuncture

- \* *In Vivo* Mictonucleus test of pharmacopuncture in ICR Mice
- \* Test of the toxicity and to determine approximate lethal dose of the pharmacopuncture following a single intermuscular injection to Sprague-Dawley Rat
- \* *In Vivo* Chromosome Aberration test of pharmacopuncture in Chinese hamster lung cell
- \* Bacterial Reverse Mutation Test of pharmacopuncture

**GLP by BIOTOXTEC**



## **NSC Pharmacopuncture**

**Manufacture Facility**



**SRG YAKCHIM**  
Software for Re-storing Gene



# NSC Pharmacopuncture







약침-제2호



## 원외탕전실 인증서

1. 의료기관명 : 남상천한의원
2. 원외탕전실명 : 남상천한의원 원외탕전실
3. 원외탕전실 종별 : 약침조제 원외탕전실
4. 개 설 자 : 정 철
5. 원외탕전실 소재지 : 경기도 용인시 기흥구 구성로 357, 용인테크노밸리 O동 401호~404호
6. 유효기간 : 2019년 9월 16일 ~ 2022년 9월 15일

위 기관은 1주기(2018-2021) 원외탕전실 인증평가 결과, 약침조제 원외탕전실 인증기준을 충족하였기에 '인증 원외탕전실'로 지정합니다.

2019년 9월 16일

보건복지부장관



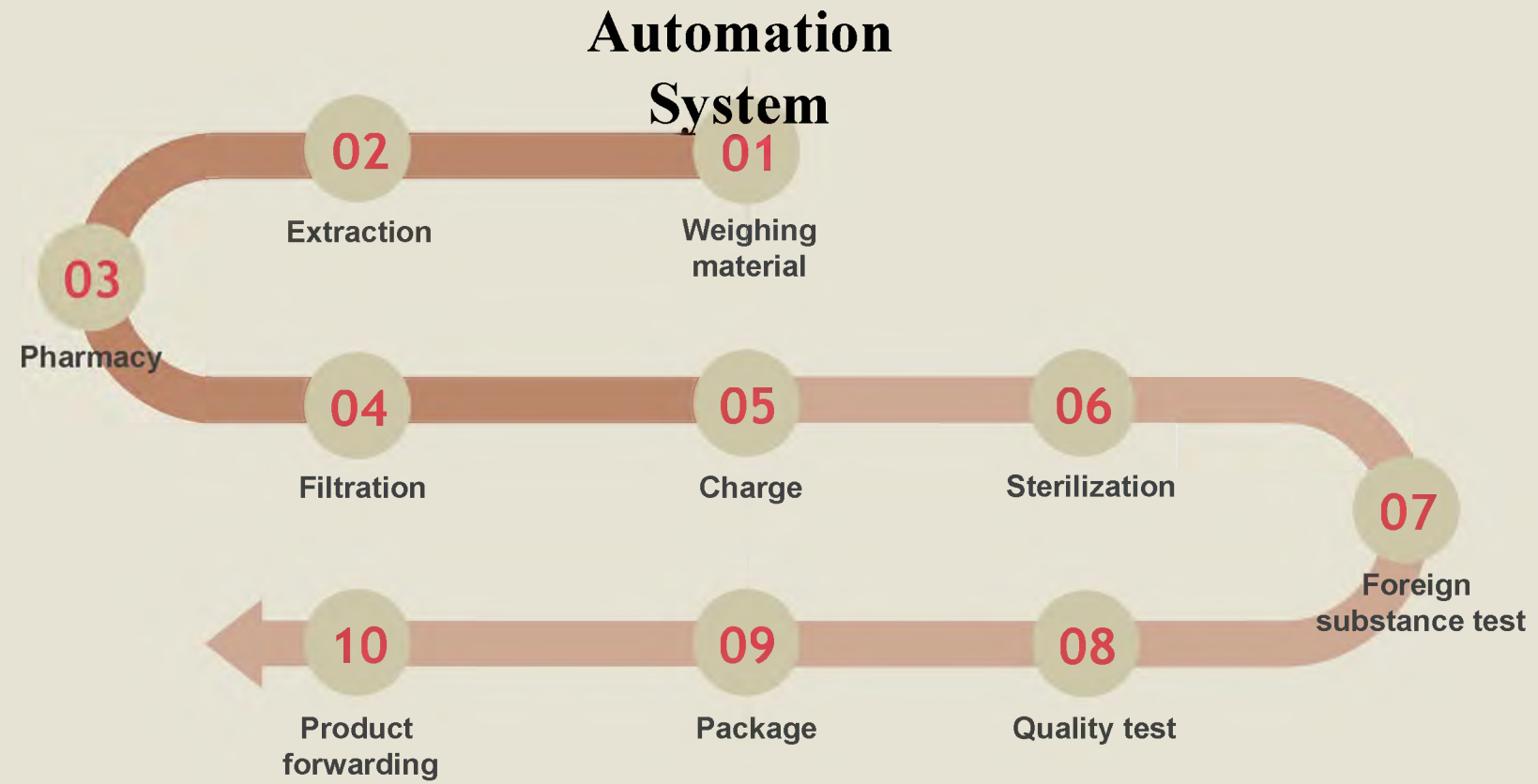


**Certificate of Herbal Medicine Dispensary**

- 1. Name of Hospital:** NamSangCheon Clinic
- 2. Name of Herbal Medicine Dispensary:** Herbal Medicine Dispensary at NamSangCheon Clinic
- 3. Type of Herbal Medicine Dispensary:** YakChim Herbal Medicine Dispensary
- 4. Founder:** Mr. Jeong Cheol
- 5. Address of Herbal Medicine Dispensary:** 401Ho~404Ho, Yongin technoValley O-Dong, 357, Guseong-Ro, Gigeung-Gu, Yongin-si, Gyeonggi-Do, Republic of Korea
- 6. Expiration date:** 2019. 9. 16. ~ 2022. 9. 15.

The above institution has been designated as a certified Herbal Medicine Dispensary because it meets the certification criteria for the YakChim manufacturing Harbal Medicine Dispensary as a result of the 1st cycle (2018-2021) certification evaluation.

2019. 9. 16.  
**The Minister of Health and Welfare**



2.

## **NSC Pharmacopuncture Manufacture Facility**

Utility





## Utility

Air  
Conditioning  
System



Excellent Quality Control System



# Utility

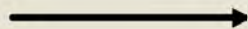
Water  
Management  
System





3.

# Pharmacy Facility : Clean Room System (1)





3.

## Pharmacy Facility : Clean Room System (2)





**SRG YAKCHIM**  
Software for Re-storing Gene.



3.

# Pharmacy Facility : Clean Room System (3)





3.

## Pharmacy Facility : Clean Room System (4)







3.

## Pharmacy Facility : Clean Room System (5)

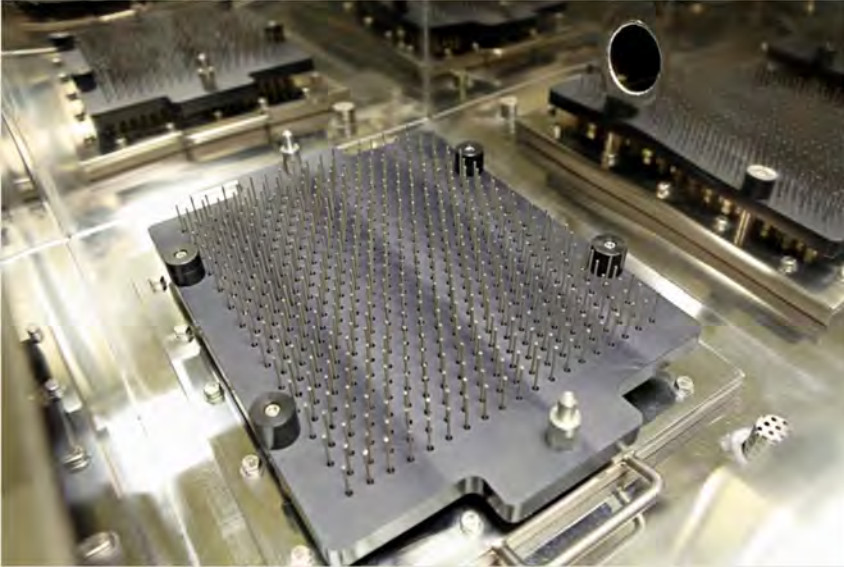




3.

## Pharmacy Facility : Material Cleaning





3.

## Pharmacy Facility : Material Sterilization (1)

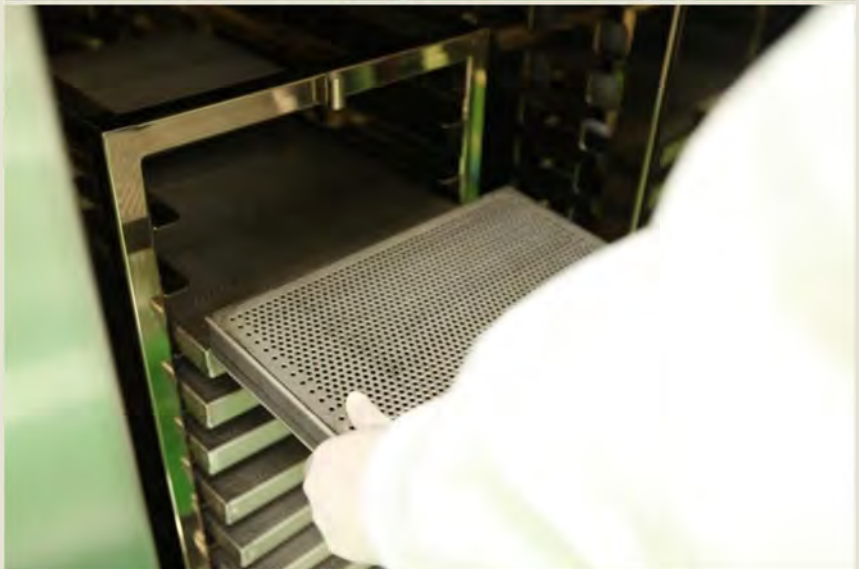






3.

## Pharmacy Facility : Material Sterilization (2)







3.

# Pharmacy Facility : Filling Medicine Proecess in Vial



3.

## Pharmacy Facility : Autoclave Sterilization





3.

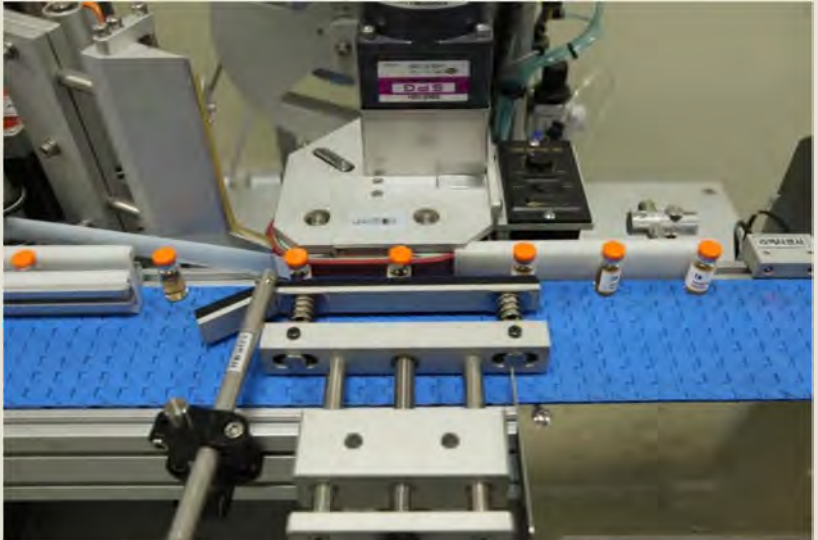
# Pharmacy Facility : Test for Insoluble Foreign Substance







### 3. Pharmacy Facility : Labelling





## Research Center & Quality Control



Environment  
Monitoring



Water  
Management System



Quality Control



4.

# Research Center & Quality Control: Quality Control Process

◇  
Environment Monitoring

- Floating particle
- Suspended bacteria
- Parachyrcardia
- Surface bacteria

◇  
Water Management System

- Total organic carbon analysis
- Conductivity measurement
- Endotoxin test
- Microbial limit test

◇  
Quality Control

- Sterility test
- Microbial limit test
- Insoluble particle measurement
- Leak test
- AA spectrophotometer
- HPLC component analysis
- GC component analysis

4.

## Research Center & Quality Control: Environmental management in clean areas



## Strict water management



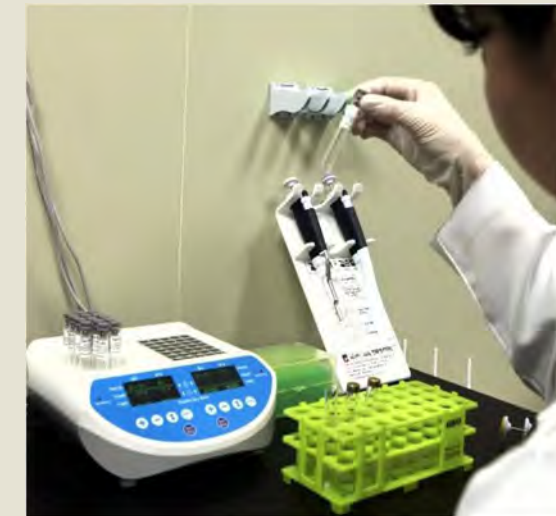
Total Organic Carbon(TOC)



Conductivity test



Microbial limit experiment



Endotoxin test





## Sterility test

Validate that the product is sterile through a incubation period of 14 days or more



4.

## Research Center & Quality Control: Quality control



### Endotoxin

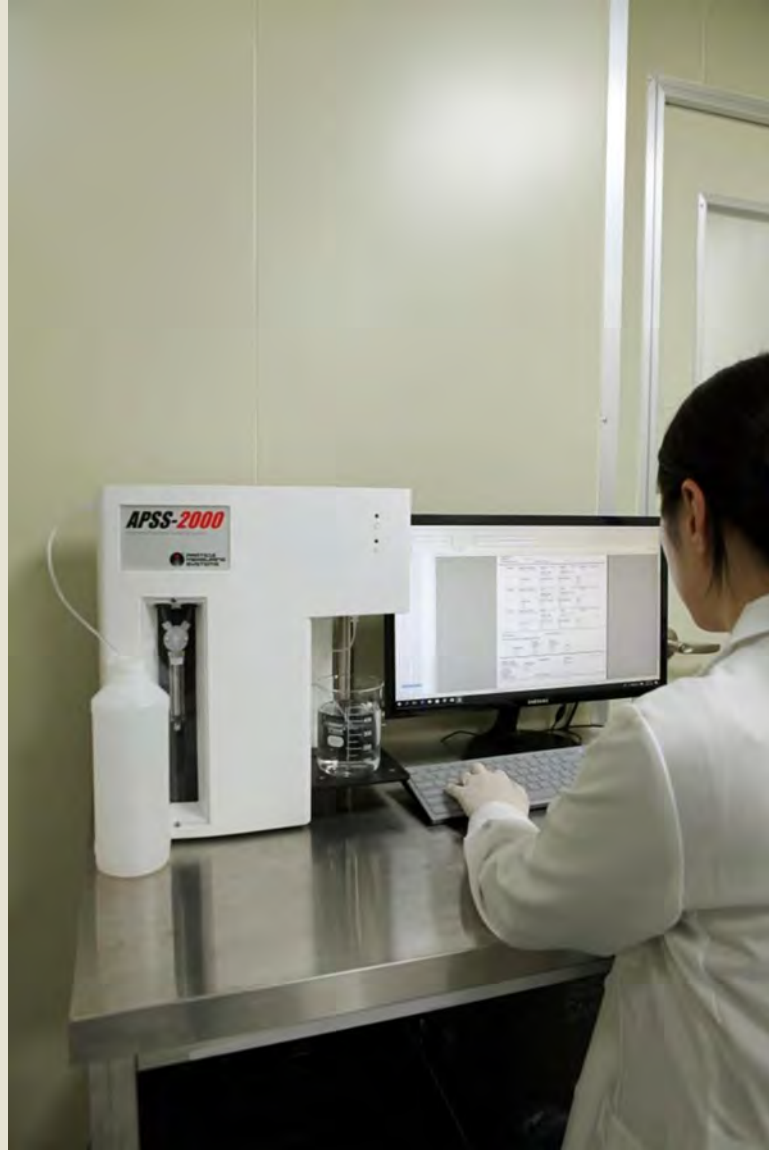
~~Test~~ Endotoxin, a type of bacterium toxin, is a typical pyrogen and must be tested endotoxin to verify the safety of pharmacopuncture.



## **pH Measurement**

Ensure that the product is within the reference pH range.

## Research Center & Quality Control: Quality control



### Insoluble Particle

**Measurement** particles that should not be mixed in Pharmacopuncture and measure the amount of particles that cannot be detected by the naked eye.



### Leak Test

Conduct a leak test of Pharmacopuncture to prevent loss of contents.



4.

**Research Center & Quality Control:** Quality control -



## **Atomic Absorption (AA) spectrophotometer**

Five kinds of heavy metals (lead, arsenic, etc.) that are mixed in medicine.



## **Fume Hood**

An experimental space used to handle pots and highly volatile reagents, used for pretreatment of test materials and preparation of HPLC mobile solvents.

4.

## Research Center & Quality Control: Quality control –



### **High Performance Liquid Chromatography (HPLC)**

After centrifuging the drug, the effective substance of Pharmacopuncture is analyzed quickly through chromatographic analysis.



## Gas Chromatography (GC)

This equipment is used to measure substances consisting of two or more components separately. The effective substances containing weak needle are separated and analyzed.

5.

**SRG YAKCHIM:** Product Name – S2



## **Main ingredients**

mugwort, wild ginseng, garlic

## **The efficacy of a remedy**

Immunity improvement

Antiviral, antibiotic and antifungal effect

Cellular tissue restoration

## **Use**

Used by many practitioners of traditional Korean medicine Doctors of the SRG Convergence Association members.  
(about 30 places)

5.

## SRG YAKCHIM: Product Name – S





## **Main ingredients**

100% ginseng (Rg3, Compound K, F2)

## **The efficacy of a remedy**

Immunity improvement

Antiviral, antibiotic and antifungal effect

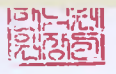
Autoimmune Disease

The others an incurable disease

## **Use**

Many Korean medicine doctors are already using it. (about 500 places)

And use also SRG Convergence Association members.



## 확 인 서

NO.	종류명
1	SRG YAKCHIM - S
2	SRG YAKCHIM - S2

본 한의원에서는 위 약침액을 근육주사(경혈)하거나, N/S(멸균생리식염수액) 또는 D/W(포도당수액)에 희석하여 사용합니다.

심포니한의원 대표원장 이승교  
Symphony Clinic KMD Lee seung-gyo






## 확 인 서

구분	비고
1	SRG YAKCHIM - S
2	SRG YAKCHIM - S2

본 환의원에서는 위 약침액을 근육주사(경혈)하거나, N/S(별균생리식염수액) 또는 D/W(포도당수액)에 희석하여 사용합니다.

심포니환의원 대표원장 이승교  
Symphony Clinic KMD Lee seung-kyo



 **심포니환의원**

## Confirmation Certificate

No.	Item name
1.	SRG YAKCHIM – S
2.	SRG YAKCHIM – S2

In this oriental medicine clinic, the above YAKCHIM liquid is used either by muscle injection or by diluting it in N/S (sterile saline solution) or D/W (glucose solution).

Seung-Gyo Lee (Doctor)

Managing Director of the Symphony Oriental Medicine Clinic



**JAPAN STAR  
ENTERPRISES** LIMITED

# The Only Wastewater Purifying Technology in the World

JAPAN STAR ENTERPRISES (JSE)  
provides water quality improvement  
and other global environmental services  
for our customers all over the world  
with our unique and innovative  
wastewater treatment technologies





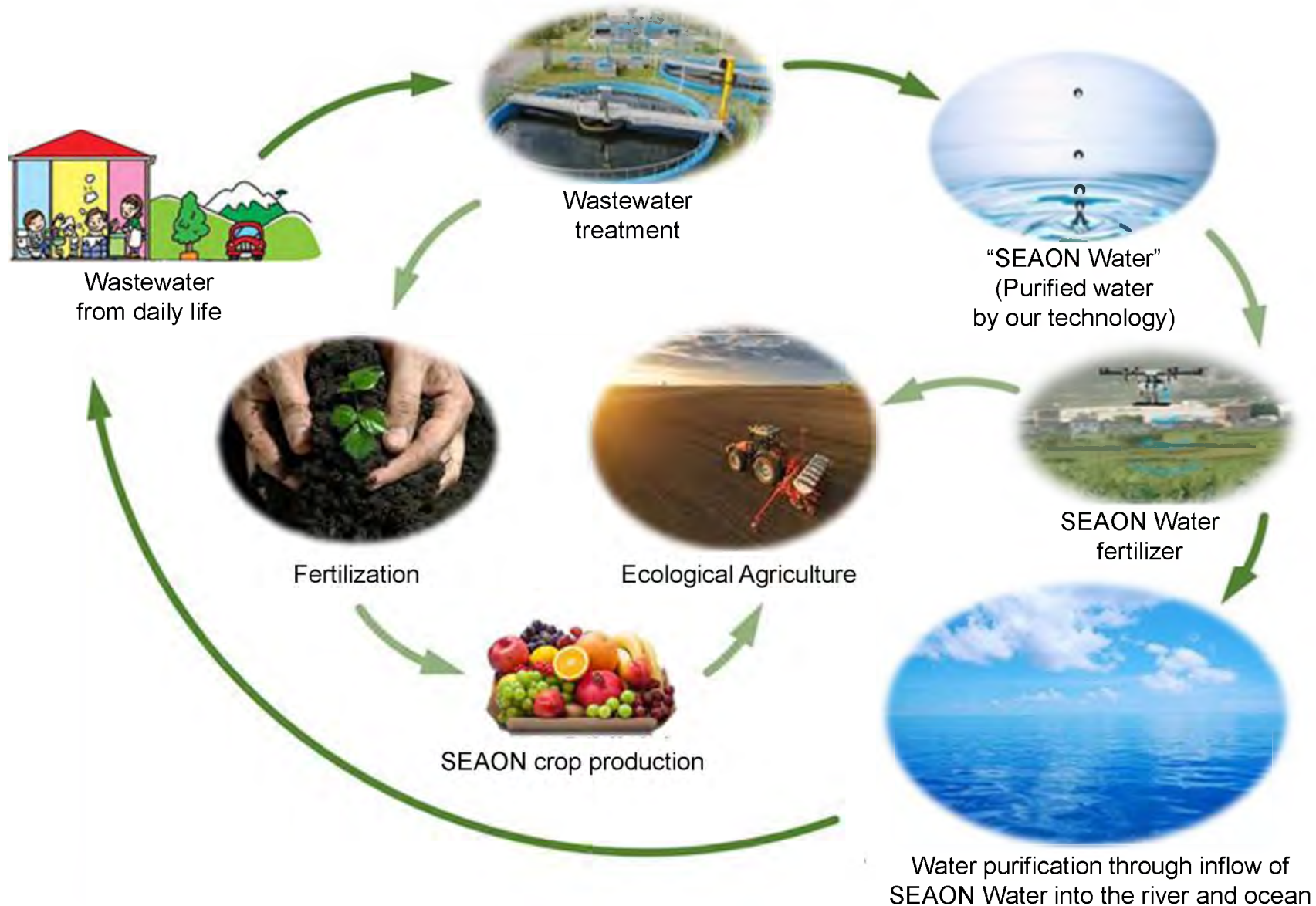
# Contents

Our Concept	3
Our Global Environmental Services	4
Feature of Our Technology	5
Our Projects	
Case 1: Wastewater Treatment	6
Case 2: Wastewater Treatment in Hokkaido	7
Case 3: Waste Water Treatment in Hawaii	8
Case 4: PFAS Processing	9
Case 5: Water Purification Experiment in Isumi City	10
Case 6: Agricultural Use of Purified Water	11
Case 7: Livestock Farming in South Korea	12
Case 8: Public Health, Diabetes	13
Case 9: Public Health, Parkinson's Disease	14
Case 10: Public Health, COVID-19	15
Our Profile	16



# Our Concept

*Helping protect the environment with services like wastewater treatment, ecological agriculture and public health  
Circulation of purified water by our technology called "SEAON Water" forms Ecological Value Chain*



# Our Global Environmental Services



## Wastewater Purification

Processing commercial and industrial wastewater quickly and inexpensively without imposing any burden on the environment



## Purification of Waste Oil

Safely processing waste oil discharged from factories and ships



## River Purification

Improving the water quality of rivers polluted with commercial and industrial wastewater with our unique technology



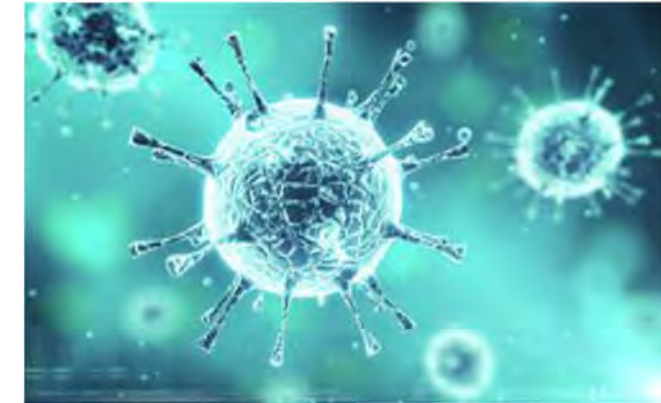
## Seawater Purification

Improving the water quality of ocean polluted with commercial and industrial wastewater with our unique technology



## Agricultural Use of Purified Water

Producing high quality fertilizer and improving crop production with our purification technology



## Public Health

Improving public health, including measures against coronavirus disease, with our purification technologies



# Feature of Our Technology

## High Quality Safety

Our innovative technology which controls microbes' activities does not use any chemical substances when purifying wastewater.



## Sustainable Cost Effective

Our wastewater treatment system, which does not require huge facilities and equipment, can be easily installed in different sizes and shapes to the existing site.



## Quickly

We enable wastewater treatment on site. It means our system does not require wastewater transportation. We realize quick treatment at the site where wastewater is discharged.



# Case 1: Wastewater Treatment

- We can provide our wastewater treatment services both on the sea and on the land.
- We operate on the sea with our special barge ship when processing wastewater discharged from ships.
- Fish can live in the purified water after treatment with our technology even though the marine water was included.
- The purified water can keep clean and transparency even though we do not change or clean the water.



The barge ship



Marine wastewater before treatment



Gold fish in the purified water  
without changing water since January 2016



Carp in the purified water  
without changing water since August 2017

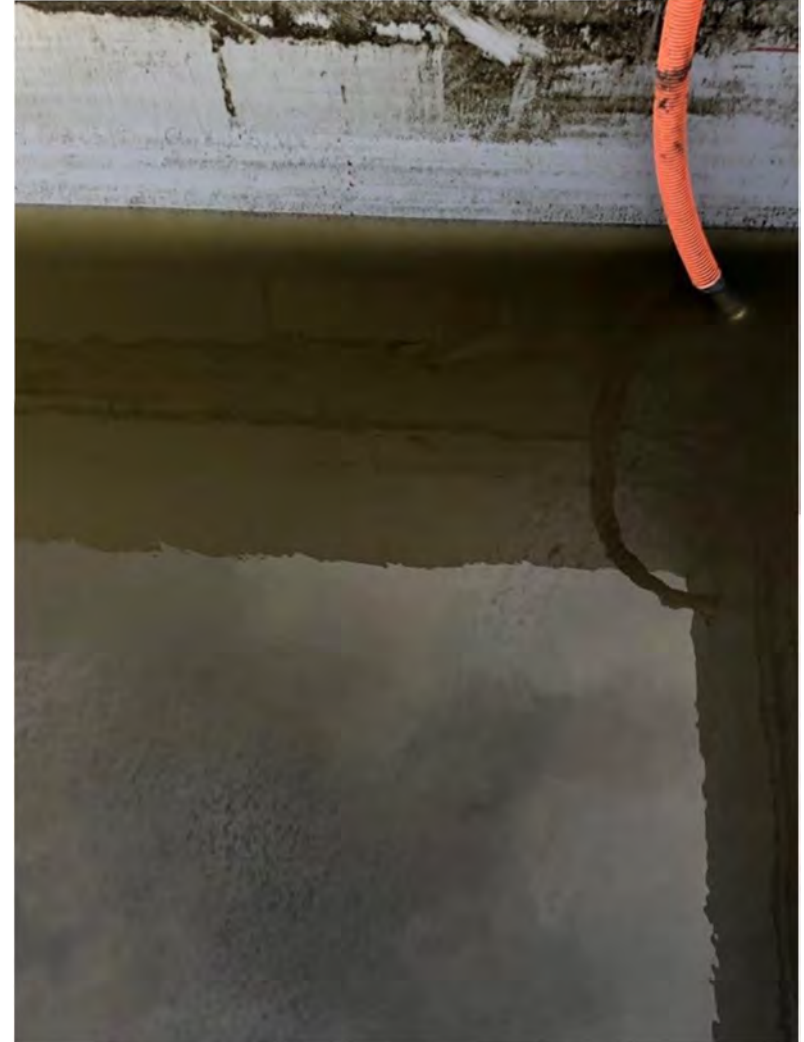


## Case 2: Wastewater Treatment in Hokkaido

- Following is the wastewater processing site in Hokkaido prefecture. The air temperature is about minus 20 degree.
- But the water after receiving 100 litter of “SEAON Water” (purified water) does not freeze.
- We can provide wastewater treatment even at the cold site like Hokkaido, saving heating costs.



Wastewater before processing



Wastewater under processing  
Water does not freeze after putting SEAON Water.

# Case 3: Wastewater Treatment in Hawaii

- KONA Sewage Treatment Facility in Hawaii Island decided to install our water purification system to the existing site.
- We plan to use existing equipment and facilities as much as possible in order to reduce costs for the customer.
- Our wastewater treatment technology is effective in reducing odors, so there is no need for a deodorizer.



KONA Sewage Treatment Facility in Hawaii Island currently in operation

Pre-treatment system tank which we plan to newly install to the existing site



Currently unused tank

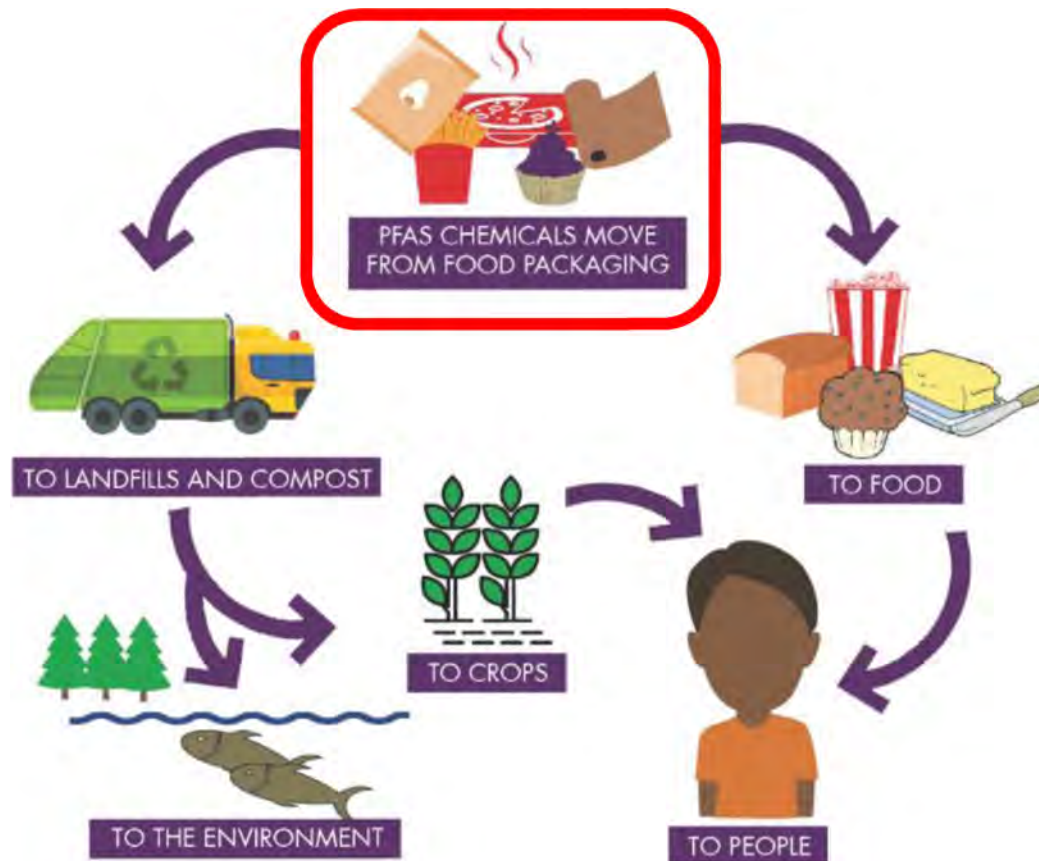
We plan to transform it into our SEAON Water tank.

Our policy is to use what the customers currently have as much as possible in order to reduce their installation costs.



# Case 4: PFAS Processing

- PFAS (Per Fluorinated Alkylated Substances) is a family of human-made chemicals that is found in a wide range of products used by consumers and industry.
- PFAS have been used in a variety of applications including in carpeting, cleaning products, paints, and fire-fighting foams.
- The widespread use of PFAS means that PFAS can result in increasing levels of environmental contamination.
- Current evidence suggests that the bioaccumulation of certain PFAS may cause serious health condition.
- We, based on experiences with millions of gallons of testing PFAS contaminated industry water, has developed an electrolysis treatment technology to destroy PFAS in water.



# Case 5: Water Purification Experiment in Isumi City

- The following photos are taken at an experimental facility in Isumi city and shows how the wastewater is purified.
- By applying our technology to promote the action of microbes in a simple aquarium made of concrete, you can see the wastewater being purified as it passes through the drain pipe.
- In the last photo, it was confirmed that even the sludge accumulated in the gutters from which the water purified by our technology (SEAON Water) was discharged was purified by microbes and eliminated odors.
- We are decided to join the river purification project planned by the government of Isumi city starting from April 2020.





# Case 6: Agricultural Use of Purified Water

- With purified water by our technology called “SEAON Water”, we have several agricultural experiments in Isumi city.
- Isumi city is located near the sea and it is very famous for the production of Japanese lobster.
- But the fishermen have been bothered for a long time by seaweed caught and entangled in the lobster net.
- We succeeded in producing fertilizer and feed from seaweed using with our “SEAON Water”.
- We contribute to reduce disposal costs for seaweed and gaining added value to the wasted seaweed.
- With the use of fertilizer and SEAON Water, we have experiments in producing agricultural products in Isumi city.
- We currently try to confirm our technology is effective in producing agricultural products under the cold condition even at the field covered in snow.



Feed made from  
wasted seaweed



Fertilizer made from  
wasted seaweed



Experiments in agricultural production



Plants in winter snow



# Case 7: Livestock Farming in South Korea

- The cattle eating feed made from SEAPON Water has good effective in its health and reducing odors of its manure.
- There is no bad smells and no flies coming in the livestock farm and its environment can be kept clean and healthy.
- The number of cleaning of the livestock farm can be reduced.
- It contributes to reducing labor and management costs of the farm, and increasing productivity.
- If we produce fertilizer from cattle's manure and SEAPON Water and grow grasses with them, it will be a good feed for the cattle. Thus, the circulation of SEAPON Water forms Ecological Value Chain for Livestock Farming.
- Our technology has been used in various livestock farms such as cattle, pigs, chicken, etc...



# Case 8: Public Health, Diabetes

- In February 2019, Mr. Kawashiro had amputation surgery on his fourth finger of his left foot because of the diabetes at the famous hospital in Tokyo, but the wound did not close. The doctor suggested reoperation, but he refused.
- He started intensive treatment using our technology from April 2019, and completely cured in July 2019.
- In February 2020, he faced a crisis of acute sepsis, but with our technology, he has fully recovered again.



After surgery in Feb 2019



Completely cured in July 2019



Acute sepsis in Feb 2020





## Case 9: Public Health, Parkinson's Disease

- In January 2012, the man on the photo was diagnosed Parkinson's disease at the Hospital in South Korea.
- In January 2018, he started the treatment of our technology.
- In November 2018, he completed the full marathon.



<https://youtu.be/nLQZc5oUcYE>



# Case 10: Public Health, COVID-19

- We already have a patent in South Korea to inactivate PEDV, a type of corona viruses infecting pigs.
- We have developed the special water which may be effective for COVID-19 applying our technology.
- This water is currently under inspection at the National Institute of Infectious Diseases in Japan.
- Our countermeasure for COVID-19 is just sprinkling special water developed from SEAPON Water, using humidifiers.
- Some doctors in Japan use this water on a trial basis at their hospital.



Our countermeasure for COVID-19 was introduced by Dr. Yoshino on YouTube  
<https://www.youtube.com/watch?v=vHXADhev9QQ>

# Our Profile

Company Name	JAPAN STAR ENTERPRISES
President	Mr. Kunio MAEKAWA
Established	June 2010
Tokyo Office	Masumoto Building 6F, 1-7-6 Toranomom, Minato-ku, Tokyo 105-0001 JAPAN
Research Center	2-12-3 Kutsukake, Nasushiobara City, Tochigi 329-3133 JAPAN

- JAPAN STAR ENTERPRISES has a research center in Nasushiobara city, and conducts various research concerning our global environmental services, such as wastewater treatment, PFAS processing ecological agriculture and public health. The technologies and knowledge obtained from the research are tested in Isumi city and other places.
- JAPAN STAR ENTERPRISES is eager to become your environmental services provider. The cost for our services will be different dependent on the types of the project. We can propose various plans according to your needs and requests.

## **ПРОФИЛЬ**

**доктора ХАРА Тецуо, разработчика технологических инноваций и систем SEAON в сферах медицины, ветеринарии и охраны окружающей среды**

**Доктор ХАРА Тецуо (Ли Ву Чуль), Япония**

Дата рождения: 24 февраля 1958 года рождения, Республика Корея.

### **Образование**

Сеульский теологический университета, бакалавр.

Сеульский теологический университет, магистр.

Пекинский университет. Степень доктора медицинских наук.

### **Профессиональная деятельность**

Внештатный профессор отделения клинической медицины (Токио, Япония).\

Заведующий лабораторией в Университете Стэнтон/ Stanton University (Калифорния, США).

Директор направления высоких технологий в корпорации Джапан Стар Интерпрайз.

Представитель Научно-исследовательского института Сорудзэн.

Доктор ХАРА Тецуо является разработчиком уникальных технологий и систем области медицины, ветеринарии и охраны окружающей среды:

- технология лечения/ухода DNA;
- технология восстановления центральной нервной системы;
- технология восстановления Telemore;
- технология удержания низкой температуры у животных;
- технология восстановления семян;
- технология повышения плодородия сельскохозяйственных земель;
- технология тушения масштабных лесных пожаров без применения химикатов;
- технология восстановления почвы и очищения окружающей среды от последствий техногенных аварий и накопленного экологического ущерба;
- технология очистки водных объектов, водной взвеси в результате масштабных техногенных отходов и аварий, накопленного экологического ущерба;
- технология Seaon Cogona для выздоровления пациентов и подавления потенциальных эпидемий вирусного типа, в том числе, мутирующих коронавирусов SARS-CoV-2, являющихся причиной атипичной пневмонии, свиного гриппа и COVID-19;

По оценкам ведущих экспертов, технологии и системы SEAON доктора ХАРА Тецуо следует отнести к числу прорывных на современном этапе развития общества и глобальных вызовов по сохранению окружающей среды. Специальный комитет ООН и Всемирная Продовольственная Организация обращают внимание правительств государств Африки и Юго-Восточной Азии по повышению плодородия почв и охраны окружающей среды на основе использования технологий и систем доктора Хара Тецуо.

В настоящее время осуществляется подготовка материалов о технологиях и системах, разработанных под руководством доктора Хара Тецуо для потенциальных российских партнеров. В рамках подготовки материалов оцениваются перспективы взаимодействия с научными центрами, возможности локализации технологий, систем и оборудования в России. Планируется провести презентации в научно-исследовательских центрах, профильных федеральных министерствах и ведомствах, РЭО, а также выстроить коммуникации с руководством регионов, где наиболее актуальны проблемы утилизации накопленного экологического ущерба, очистки промышленных стоков, качества питьевой воды в системах городского водоснабжения, повышения плодородия почв и развития сельскохозяйственного производства, улучшения показателей здоровья и безопасности населения. В частности, технологии и системы доктора Хара Тецуо, параллельно с Nanomize System, могут быть опробованы в рамках работ по охране окружающей среды на Байкальской природной территории.

На данном этапе продвижение технологических инноваций SEAON доктора Хара Тецуо в широкую медицинскую практику может приобрести неожиданную траекторию. В частности, запатентованная три года назад антивирусная технология может быть признана как наиболее эффективная в рамках медицинских мероприятий по устранению угроз пандемии ранее неизвестного коронавируса COVID-2019. Решение о подобном развитии ситуации может быть принято в ближайшее время.

По мнению доктора Хара Тецуо, сегодня технология Seaon является исключительным и средством выздоровления пациентов с диагнозом COVID-19, эффективного подавления вспышек эпидемии COVID-19 и других коронавирусных заболеваний. При этом он особо отмечает, что методология, принципы действия технологии SEAON по инактивации COVID-19 и других разновидностей вирусов, выходят за пределы сложившихся научных, практических и производственно-технологических парадигм современной медицины и фармацевтики. В основе технологии Seaon лежат результаты фундаментальных исследований в областях квантовой физики и микробиологии. В частности, выдающегося советского и российского ученого-физика, нобелевского лауреата, академика Александра Прохорова (1916-2002).

**Примечание:** В числе пациентов доктора Хара Тецуо представители политического и делового истеблишмента Китая, Республики Корея и Японии, которые страдали сложными хроническими заболеваниями, редкими случаями онкологических и иных заболеваний.

Январь, 2020

## РЕЗЮМЕ

**КУМАБЭ Кенсаку, президента Института экономики России и стран Евразии, старшего советника Japan Bank for International Cooperation (JBIC), IHI Corporation**

**КУМАБЭ Кенсаку (KUMABE Kensaku)**, гражданин Японии. Родился 05 июня 1952 года в Токио.

В 1975 г. окончил известный частный университет Васседа по специальности мировая экономика.

В 1975-2005 гг. КУМАБЭ Кенсаку работал на разных должностях в государственном Экспортно-импортном банке Японии, впоследствии реформированном в Японский Банк международного сотрудничества (далее - JBIC).

В 1997 - 2000 гг. – Глава Московского представительства JBIC.

В 2000 - 2003 гг. - Генеральный директор II департамента JBIC (займы и инвестиции на внешних рынках).

С июля 2003 г. – старший советник JBIC.

С 2006 года – старший советник IHI Corporation – глобального технологического и индустриального лидера.

С апреля 2003 г. – приглашен на должность профессора кафедры прикладной экономики государственного Университета Хитоцубаси в Токио.

С 1997 по 2018 гг. неоднократно участвовал в переговорах с руководителями и членами Правительства РФ, руководителями крупнейших российских компаний и финансовых институтов.

В Японии считается одним из ведущих специалистов по экономике России и стран бывшего СССР, сторонником активизации японо-российского торгово-экономического сотрудничества. Автор аналитических программ по экономике России и стран Центральной Азии на национальном канале NCK, экономических обзоров в ведущих изданиях Nikkei и Japan Time.

В 2004 году проходил стажировку в Центральном математико-экономическом институте РАН в качестве старшего научного сотрудника.

КУМАБЭ Кенсаку является консультантом Кабинета министров, правительства и парламента Японии, проводит лекции и семинары в Организации экономических организаций Японии, объединяющей крупнейшие японские корпорации.

КУМАБЭ Кенсаку уделяет большое внимание малым и средним японским компаниям в сфере технологических инноваций, занимается поиском потенциальных партнеров в целях локализации совместных производств на территории России и странах СНГ. Одним из ярких примеров является совместное предприятие IHI Corporation и Правительства Москвы – производству компонентов для ведущих предприятий российской автомобилестроительной отрасли.

В 2005 году в Токио создал Исследовательский институт экономики России и стран Центральной Азии (далее – RERI). Сегодня RERI является одним из центров разработки стратегий развития сотрудничества Японии с Россией и государствами Центральной Азии.

КУМАБЭ Кенсаку, совместно с сотрудниками RERI, участвует в разработке приоритетных направлений японо-российского экономического сотрудничества в рамках Плана Премьер-министра Японии Синдзо Абэ, предусматривающего японские инвестиции в развитие энергетических и инфраструктурных проектов на Дальнем Востоке.